

# Technologia Unite

Przełomowe podejście do rozwiązania wyzwań związanych z pracą w środowisku wielu narzędzi CAD

Creo® z technologią Unite daje użytkownikom przełomowe możliwości poprawy produktywności w środowiskach z wieloma systemami CAD. Dzięki umożliwieniu użytkownikom skonsolidowania systemów CAD i wydajniejszej współpracy między systemami, zespoły projektowe zyskują efektywność, która pozwoli im na zwiększenie jakości, atrakcyjności i terminowości dostarczenia produktu.

W dzisiejszym środowisku projektowania w wielu narzędziach CAD poważnym wyzwaniem staje się efektywna praca z wieloma systemami CAD. Technologia Unite odpowiada na te wyzwania umożliwiając użytkownikom importowanie i otwieranie plików spoza Creo, zapisywanie danych w formacie innym niż Creo oraz tworzenie i zachowywanie założeń projektowych między platformami CAD.

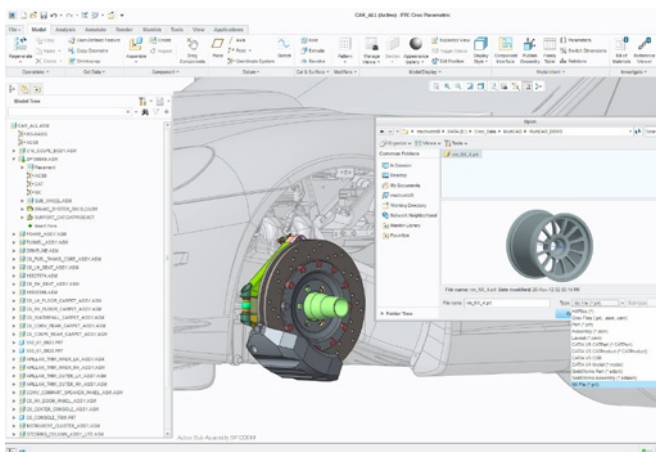
## Konsolidacja

Firmy rozważające konsolidację systemów CAD stają przed wieloma wyzwaniami, takimi jak przystosowanie użytkowników, szkolenia oraz koszty migracji. Creo daje już firmom produkcyjnym przystępne narzędzie oraz bogate doświadczenia nauczania. Teraz, dzięki technologii Unite, firmy mogą odpowiedzieć na wyzwania związane z migracją danych, nie ponosząc wysokich nakładów finansowych.

Użytkownicy mogą teraz konwertować jedynie niezbędne części i nadrzędne zespoły zamiast całego zespołu. Znacznie ogranicza to czas i wysiłek spędzony na migracji danych.

## Współpraca

Wczesna i częsta współpraca między platformami CAD partnerów jest wyzwaniem dla większości firm. Wymagana praca ręczna zmusza wiele z nich do znacznych kompromisów podczas projektowania. Technologia Unite pozwala firmom na łatwe pokonanie tego wyzwania, umożliwiając użytkownikom wydajniejszą pracę z wewnętrznymi interesariuszami, dostawcami lub partnerami.



Otwieranie zewnętrznych plików bezpośrednio w Creo.

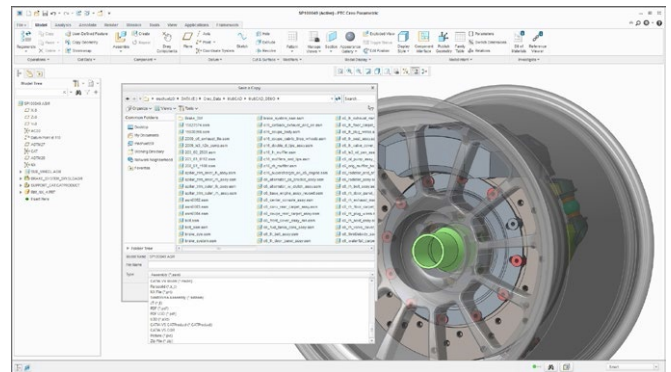
## Kluczowe korzyści

### Łatwa konsolidacja w jednym systemie CAD

- Wykorzystaj z łatwością starsze dane.
- Konwertuj dane „w miarę potrzeb”.
  - Konwertuj tylko te części, które musisz zmienić.
- Ogranicz liczbę platform CAD i związane z nimi koszty licencji oprogramowania, wsparcia i szkoleń.
- Popraw wydajność inżynierów oraz działu IT.
- Wprowadź strategię "projektuj wszędzie, buduj wszędzie".

### Efektywna współpraca w środowisku wielu systemów CAD

- Umożliw wejście na wyższy poziom inżynierii wspólnie.
  - Łatwo dodawaj dane spoza Creo podczas projektowania.
  - Łatwo zarządzaj zmianami w danych spoza Creo.
  - Chroń założenia projektowe stworzone pomiędzy danymi z Creo i spoza Creo.
  - Ogranicz liczbę i wpływ zmian na późnych etapach projektowania.
- Promuj współdzielenie i ponowne wykorzystywanie danych.
- Wspomagaj dostarczenie produktu na czas.
  - Zachowaj spójność i integralność procesu projektowania.
- Ogranicz konieczność tworzenia formatów neutralnych i zarządzania nimi.
  - Wymieniaj informacje z pomocą większości typowych formatów CAD 3D.



Zapisywanie projektów w formatach CATIA, NX lub SolidWorks, by łatwiej wymieniać się informacjami z partnerami.

### Możliwości i specyfikacja

#### Importowanie

Dzięki technologii Unite użytkownicy mogą konwertować na dane Creo dane z innych systemów CAD takich jak Autodesk®, CATIA®, Siemens® NX™, SolidEdge® i SolidWorks® (w tabeli poniżej znajduje się pełna lista).

#### Otwieranie

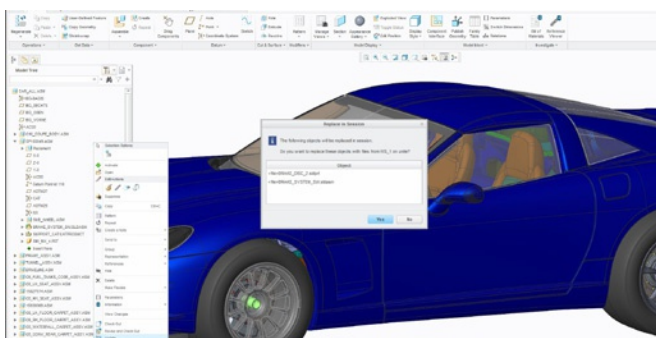
Podczas gdy inne systemy CAD umożliwiają importowanie nienatywnych plików, tylko możliwości technologii Unite pozwalają użytkownikom otwierać nienatywne dane bez poświęcania czasu na konwersję. Użytkownicy mogą obecnie wprowadzać do swoich projektów dane z systemów CATIA, Siemens NX i SolidWorks bez konieczności tworzenia dodatkowych obiektów biznesowych.

#### Aktualizacja

Zmiany są nieuniknioną częścią procesu podczas współpracy nad projektem. Rozszerzenia do współpracy Creo Collaboration zapewniają, że zmiany w importowanych lub otworzonych danych są bezproblemowe.

#### Zapisywanie do innego formatu

Dzięki rozszerzeniom do współpracy Creo Collaboration konstruktorzy mogą udostępnić modele Creo w większości popularnych formatów CAD (łącznie z systemami CATIA, Siemens NX i SolidWorks) bez konieczności posiadania licencji na dodatkowe oprogramowanie.



Twórz i zachowaj założenia projektowe w plikach spoza Creo.

Format	Importowanie	Otwieranie	Aktualizacja	Zapisz jako
CATIA V4	✓	✓	*	*
CATIA V5	✓	✓	*	*
Siemens NX / Unigraphics® NX	✓	✓	*	*
SolidWorks	✓	✓	*	*
Autodesk Inventor®	✓	✓ <sup>i</sup>	* <sup>i</sup>	
CADDS® 5	✓		✓	✓
Creo Elements/ Direct®	✓		✓	
STEP	✓			✓
JT	•			•
Rhinoceros®	✓			
SolidEdge	✓			
AutoCAD® DXF™	✓			✓
Rysunek AutoCAD	✓			✓

✓ Obsługiwane w podstawowej licencji Creo Parametric™

\* Rozszerzenia Creo Collaboration: Creo Collaboration Extension dla CATIA V4 (zastępuje CATIA V4 z licencją ATB), Creo Collaboration Extension dla CATIA V5 (zastępuje CATIA V5 z licencją ATB), Creo Collaboration Extension dla UG/NX (zastępuje Unigraphics z licencją ATB), Creo Collaboration Extension dla SolidWorks, Creo Collaboration Extension dla Autodesk Inventor

• Creo Interface dla JT

<sup>i</sup> Dostępne tylko w Creo 5.0 i nowszych.

## Wsparcie systemowe i wymagania sprzętowe

Odwiedź [stronę wsparcia technicznego PTC](#), żeby uzyskać najnowsze informacje o wsparciu sprzętowym i wymaganiach systemowych.

Aby uzyskać więcej informacji, odwiedź [prodart.pl/oprogramowanie/creo](http://prodart.pl/oprogramowanie/creo) lub [skontaktuj się z nami](#).

© 2016, PTC Inc. (PTC). Wszystkie prawa zastrzeżone. Przedstawione tu materiały mają charakter wyłącznie informacyjny, mogą ulec zmianie bez wcześniejszego powiadomienia i nie powinny być interpretowane jako gwarancja, zobowiązanie, warunek lub oferta ze strony PTC. PTC, logo PTC i wszystkie nazwy i logo produktów PTC są znakami handlowymi lub zastrzeżonymi znakami handlowymi PTC i/lub jej podmiotów zależnych w Stanach Zjednoczonych Ameryki Północnej i w innych krajach. Wszystkie pozostałe nazwy produktów i firm są własnością ich odpowiednich właścicieli. Czas wydania dowolnego produktu, łącznie z wszelkimi narzędziami lub funkcjami może ulec zmianie według uznania PTC.