

Creo® Layout™

TWÓRZ SPRAWNIE KONCEPCJE 2D I WYKORZYSTUJ JE JAKO PODSTAWĘ DLA MODELI 3D

Wiele firm przygotowuje wstępne projekty koncepcyjne z pomocą narzędzi CAD 2D, dzięki którym mogą szybko i elastycznie wprowadzać zmiany, eksplorując wiele alternatywnych projektów. Wraz z dojrzewaniem projektu co raz bardziej uwydatniają się jednak korzyści wynikające z modelowania 3D. Firma może potrzebować modeli 3D jako ostatecznego projektu, ale nie chce poświęcać szybkości i elastyczności oferowanej przez CAD 2D we wczesnych etapach koncepcyjnych.

Gdy wykorzystuje się narzędzia CAD 2D do wstępnych prac koncepcyjnych i CAD 3D do zasadniczego projektowania, przejście od jednego podejścia do drugiego może stać się poważnym wyzwaniem.

Creo Layout rozwiązuje ten problem, zapewniając zaawansowane środowisko 2D, zawierające wszystkie narzędzia potrzebne projektantowi do opracowania koncepcji. Jest ono zbudowane na tej samej technologii, co reszta rodziny Creo, więc te projekty 2D można bezproblemowo wykorzystać jako podstawę dla modeli 3D bez konieczności importowania czy odtwarzania danych w 3D. Co więcej, asocjatywność pomiędzy projektami 2D i 3D może zostać opcjonalnie zachowana, gwarantując, że późniejsze zmiany w projekcie 2D zostaną automatycznie odzwierciedlone w 3D.

Kluczowe korzyści

Twórz geometrię 2D i zarządzaj nią z nieograniczonymi możliwościami rysowania

Użyj oprogramowania, by stworzyć koncepcyjne projekty 2D, stosując szeroki wybór narzędzi do szkicowania i manipulowania geometrią. Możesz także dodawać wymiary, notatki, symbole, tabele i formatki rysunkowe – oraz organizować dane w struktury za pomocą etykiet i grup. Poruszanie się po dużych projektach 2D staje się łatwe dzięki intuicyjnym narzędziom do wizualizacji.

Skróć czas projektowania, wykorzystując ponownie dane 2D i 3D

Przyspiesz rozpoczęcie pracy z nowym projektem 2D, używając jako punktu wyjścia istniejących projektów. Możesz importować przekroje modeli 3D z Creo Parametric lub importować dane z wielu standardowych formatów 2D. Możesz także wykorzystać importowaną grafikę rastrową do przygotowaniu krzywych w szkicu.

Zintegruj projekty 2D z modelami 3D

W postaci samodzielnej aplikacji Creo Layout integruje się z Creo Parametric, dzięki czemu możesz wykorzystać projekty 2D wygenerowane w Creo Layout do zbudowania modeli 3D w Creo Parametric. Skróć cykle projektowania, odwołując się w częściach 3D i zespołach do części lub całości projektu 2D.

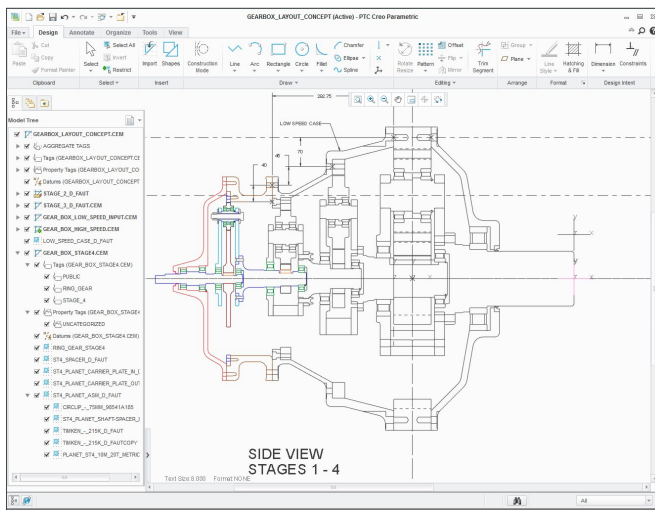
Możliwości i specyfikacja

Współbieżne projektowanie układu

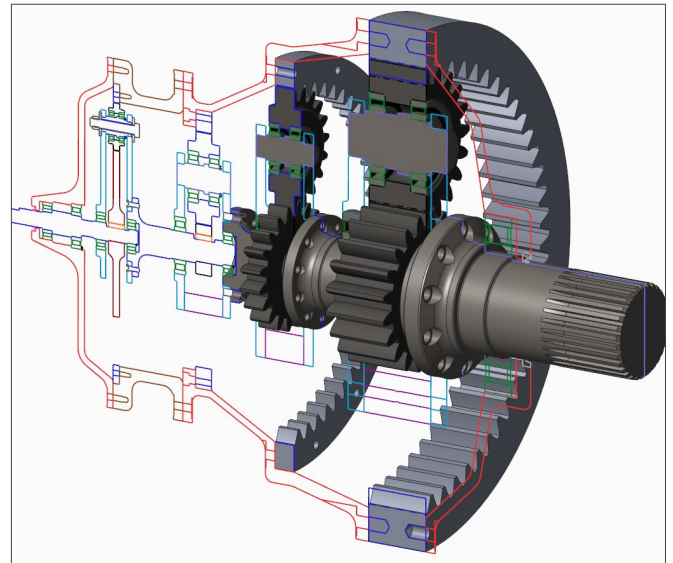
- Podziel większe projekty na mniejsze segmenty.
- Pracuj z segmentami niezależnie lub w kontekście całego projektu.

Szkiecowanie 2D

- Wykorzystaj pełny zestaw narzędzi do szkicowania i manipulowania geometrią, takich jak odbicia lustrzane, odsunięcia i przycinanie.
- Umieszczaj precyzyjnie geometrię, wykorzystując prowadnice i panele.
- Stosuj geometrię konstrukcyjną do ujmowania założeń projektowych 2D.



Creo Layout zawiera zaawansowane narzędzia do projektowania 2D.



Wykorzystuj bezpośrednio swoje dane 2D, by tworzyć modele 3D.

Wykorzystuj ponownie dane 2D i 3D

- Importuj formaty typu DXF, DWG, DRW, IGES czy STEP.
- Importuj przekroje części lub zespołów z Creo Parametric.
- Importuj obrazy rastrowe, takie jak TIFF i JPEG, i twórz na ich podstawie krzywe.
- Przechowuj i wykorzystuj ponownie dane, używając palety biblioteki.

Właściwości elementów i ich organizowanie

- Zarządzaj projektem, stosując węzły struktury i grupy.
- Twórz elementy i organizuj je, wykorzystując właściwości i niestandardowe etykiety, aby ułatwić zaznaczanie i edytowanie.
- Definiuj publiczne i prywatne etykiety, aby kontrolować dane udostępniane do projektów 3D.

Detalowanie 2D

- Stosuj standardowe i niestandardowe formatki rysunkowe.
- Opisz projekty, używając wymiarów, notatek i symboli.
- Wykorzystuj tabele, żeby usystematyzować informacje tekstowe związane z projektem.
- Twórz symbole, wykorzystując konfigurowalną bibliotekę symboli.

Integracja z zespołami 3D w Creo Parametric

- Wstaw projekt 2D bezpośrednio do zespołu Creo Parametric.
- Wykorzystaj wstawiony projekt jako referencje do umieszczenia komponentu lub pomoc wizualną.
- Użyj charakterystycznej dla układu 2D cechy udostępniania geometrii, aby udostępniać dane z Creo Layout do modeli 3D części.
- Wprowadzaj zmiany w projekcie 2D i uzyskuj automatyczne odzwierciedlenie ich w 3D.
- Wykorzystaj funkcje kontroli geometrii, żeby podejrzeć zmiany z projektu 2D przed zaktualizowaniem modeli 3D.

Wymagania systemowe i wsparcie sprzętowe

Odwiedź [stronę wsparcia technicznego PTC](#), żeby uzyskać najnowsze informacje o wsparciu sprzętowym i wymaganiach systemowych.

Aby uzyskać więcej informacji, odwiedź prodart.pl/oprogramowanie/cad lub [skontaktuj się z nami](#).

© 2016, PTC Inc. (PTC). Wszystkie prawa zastrzeżone. Przedstawione tu materiały mają charakter wyłącznie informacyjny, mogą ulec zmianie bez wcześniejszego powiadomienia i nie powinny być interpretowane jako gwarancja, zobowiązanie, warunek lub oferta ze strony PTC. PTC, logo PTC i wszystkie nazwy i logo produktów PTC są znakami handlowymi lub zastrzeżonymi znakami handlowymi PTC i/lub jej podmiotów zależnych w Stanach Zjednoczonych Ameryki Północnej i w innych krajach. Wszystkie pozostałe nazwy produktów i firm są własnością ich odpowiednich właścicieli. Czas wydania dowolnego produktu, łącznie z wszelkimi narzędziami lub funkcjami może ulec zmianie według uznania PTC.