

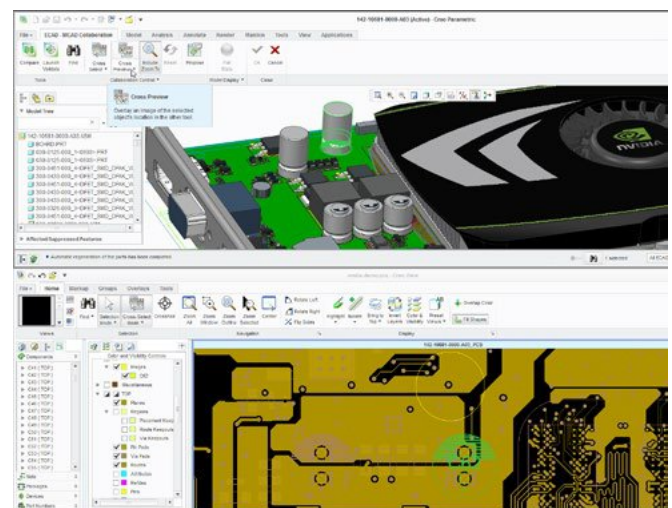
# Rozszerzenie Creo® ECAD-MCAD Collaboration

PRZYSPIESZ PROCES PROJEKTOWANIA ELEKTROMECHANICZNEGO

Wysoce konkurencyjny rynek elektroniki i zaawansowanych technologii sprawia, że zespoły ECAD i MCAD muszą bezproblemowo współpracować, by szybciej wprowadzać na rynek zwycięskie produkty. Tradycyjne metody współpracy już nie wystarczają. Gdy zmiany projektowe wpływają na projekty ECAD i MCAD, potrzebne są wydajniejsze narzędzia, by poprawić komunikację zmian i propozycji w obrębie strefy komfortu każdej dziedziny. Rozszerzenie Creo ECAD-MCAD Collaboration daje Ci najbardziej zaawansowane w branży możliwości optymalizacji procesu projektowania elektromechanicznego.

Utrapieniem projektowania elektromechanicznego często są nieefektywne procesy, wynikające z odizolowania obu dziedzin, w których stosuje się podejście typu "przerzucić przez ścianę". Skutkuje to zmianami w zaawansowanym stadium projektowania, minimalną optymalizacją i niewielką identyfikowalnością projektu, co ostatecznie prowadzi do niskiej jakości produktu. Zwiększenie świadomości inżyniera odnośnie ograniczeń drugiej dziedziny podnosi jakość i szybkość propozycji zmian. Zrozumienie i ujęcie zmian uproszczone badanie projektu, przyspieszy analizę oddziaływania i związane z nią podejmowanie decyzji.

Creo ECX daje Ci w pełni zintegrowany pakiet oferujący interakcję z widokiem ECAD, promujący współpracę projektową ECAD-MCAD. Wykorzystując możliwości Creo View ECAD, Creo View ECAD Compare i Creo View Validate, możesz wydajniej współpracować, elektronicznie proponując, identyfikując, zarządzając i odtwarzając historię zmian pomiędzy dziedziną mechaniczną i elektryczną.

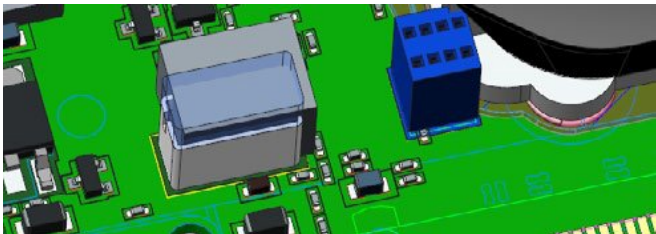


Podświetlanie krzyżowe pomiędzy projektem MCAD i widokiem projektu ECAD umożliwia bardziej informacyjne podejście do propozycji zmian projektowych.

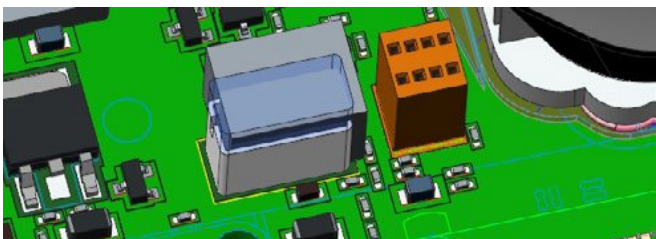
## Kluczowe korzyści

- Upraszcza procesy współpracy nad projektem elektromechanicznym, skracając czas wejścia na rynek i obniżając koszty.
  - Daje inżynierom mechanikom lepszy wgląd na potencjalny wpływ zmian na projekty elektryczne – przed ich zaproponowaniem.
  - Przyrostowa wymiana danych umożliwia inżynierom mechanikom i elektrykom częstszą i wydajniejszą komunikację.
  - Udostępnia spójny sposób komunikowania zmian między obiema dziedzinami.
  - Umożliwia Ci szybkie i łatwe zidentyfikowanie, rozwiązanie i zarządzanie nieprzewidzianymi konsekwencjami zmiany projektowej.
- Poprawia jakość projektu; bezproblemowa integracja zmniejsza liczbę błędów i poprawia spójność danych.
- Usprawnia identyfikowalność własności intelektualnej projektu na potrzeby korzystania z dotychczasowej wiedzy i ponownego wykorzystywania projektów.

### Przed zmianą



### Po zmianie



Creo ECX pomaga Ci w szybkim sprawdzaniu skutków zmiany ECAD na projekcie MCAD i zapisanie podjętych decyzji. Na przykład: porównanie wpływu zmiany projektowej na odsunięcie komponentu elektrycznego od radiatora.

Creo ECX wywodzi swoje najnowocześniejsze możliwości ze standardu EDMD (określanego również jako IDX), podlegającego i opracowywanego przez Grupę projektu na rzecz współpracy ECAD/MCAD stowarzyszenia ProSTEP iViP. Standard EDMD obejmuje model danych i protokół opracowany przez czołowych twórców oprogramowania ECAD i światowych producentów, zmagających się z wyzwaniami współpracy międzydyscyplinarnej. To innowacyjne podejście, zweryfikowane przez czołowe firmy z branży, zostało zaprojektowane tak, by współpracować z innymi narzędziami do projektowania, które wykorzystujesz w procesie rozwoju produktu.

## Funkcje i specyfikacja

### Proste w użyciu i zintegrowane możliwości współpracy ECAD-MCAD

- Krzyżowe podświetlanie w projektach ECAD i MCAD.
- Proponuj, akceptuj lub odrzucaj zmiany.
- Szybko identyfikuj i weryfikuj zmiany przyrostowe.
- W prosty sposób dodawaj komentarze do propozycji zmian i odpowiedzi, by ułatwić współpracę między zespołami.
- Zapisuj historię zmian, żeby zachować ją na przyszłość.
- Wykorzystaj możliwości Creo View ECAD, Creo View ECAD Compare i Creo View ECAD Validate.

### Możliwości Creo View ECAD

- Prawdziwie heterogeniczne środowisko następnej generacji do współpracy wizualnej, zarówno dla ECAD, jak i MCAD.
- Zawiera unikatowe funkcje, takie jak podświetlanie krzyżowe pomiędzy abstraktami ECAD/MCAD, łącznie z/do Creo® Parametric™ i Creo® View™.
- Możliwość akceptowania/odrzucaania wiadomości podglądu z Creo Parametric, żeby pokazać wpływ propozycji zmiany położenia komponentu.
- Przeglądaj inteligentny, neutralny widok danych ECAD i weryfikuj założenia projektowe.
- Ułatwia współpracę między autorami projektu elektronicznego oraz między pozostałymi członkami zespołu projektowego.
- Odszukuj, mierz, podświetlaj i izoluj szczegółowe dane na temat sieci i komponentu.

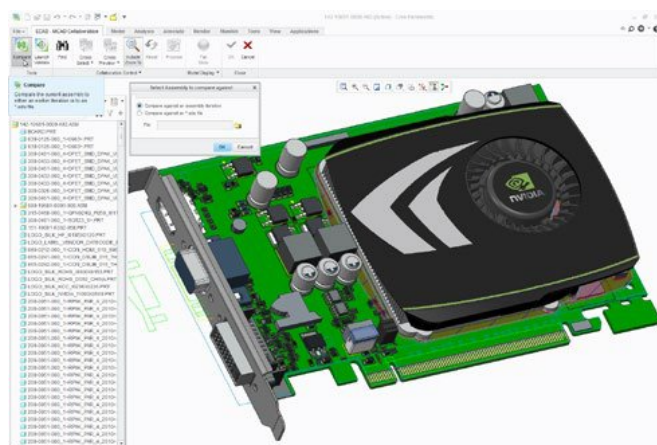
- Komunikuj zmiany, pomysły lub znaczniki innym użytkownikom, używając zakładek.
- Zintegruj oprogramowanie z systemem PTC® Windchill®, żeby zarządzać danymi ECAD w formacie neutralnym.

### Możliwości Creo View ECAD Compare

- Analizuje i raportuje różnice między obiektami i obrazami:
  - Komponent (pakiet, urządzenie, położenie, styki, właściwości)
  - Sieć (styki, długość, szerokość, punkty pośrednie i testowe, właściwości)
  - Styk (pola lutownicze, położenie, właściwości)
  - Punkt pośredni (pola lutownicze, położenie, punkt testowy, właściwości)
  - Obraz (dla warstwy i podwarstwy)
- Tworzy raporty na temat różnic w postaci plików XML, które można udostępniać wielu użytkownikom.
- Integruje się z systemem PTC Windchill w celu zarządzania danymi z wyników, profili i projektu.

### Możliwości Creo View ECAD Validate

- Oglądaj, analizuj, zmieniaj i porównuj wyniki, korzystając z prostego interfejsu.
- Wyświetl historię zmian i różnic łącznie z ich rozdysponowaniem.
- Zapisz informacje o tym, kto, co, kiedy i dlaczego zmienił i zachowaj ją na przyszłość.



Umożliwia Ci porównanie dwóch iteracji projektu w celu identyfikacji zmian na potrzeby przyrostowej wymiany danych z drugą dziedziną.

### Specyfikacja platformy

- Microsoft® Windows®

Aby uzyskać szczegółowe informacje na temat systemów operacyjnych, odwiedź [PTC.com/partners/hardware/current/support.htm](https://www.ptc.com/partners/hardware/current/support.htm) i wybierz z rozwijanej listy PTC Creo View Clients.

Aby uzyskać więcej informacji, odwiedź strony [Rozszerzenie Creo ECAD-MCAD Collaboration](#) i [Creo View ECAD](#) lub [skontaktuj się z nami](#).

© 2016, PTC Inc. (PTC). Wszystkie prawa zastrzeżone. Przedstawione tu materiały mają charakter wyłącznie informacyjny, mogą ulec zmianie bez wcześniejszego powiadomienia i nie powinny być interpretowane jako gwarancja, zobowiązanie, warunek lub oferta ze strony PTC. PTC, logo PTC i wszystkie nazwy i logo produktów PTC są znakami handlowymi lub zastrzeżonymi znakami handlowymi PTC i/lub jej podmiotów zależnych w Stanach Zjednoczonych Ameryki Północnej i w innych krajach. Wszystkie pozostałe nazwy produktów i firm są własnością ich odpowiednich właścicieli. Czas wydania dowolnego produktu, łącznie z wszelkimi narzędziami lub funkcjami może ulec zmianie według uznania PTC.