

Rozszerzenie Creo® Expert Moldbase

ZWIĘKSZ SZYBKOŚĆ I DOKŁADNOŚĆ PROJEKTOWANIA I DETALOWANIA SKRZYNEK FORM

Największym wyzwaniem, przed jakim stoją dziś inżynierowie technologowie, jest znalezieniu czasu na poprawę jakości, szybkości i innowacyjności w projektowaniu i detalowaniu korpusu formy. Rozwiązaniem, ku jakiemu zwraca się większość odnoszących sukcesy światowych producentów form, jest rozszerzenie Creo Expert Moldbase (EMX).

Creo EMX jest nieodzownym dodatkowym narzędziem dla producentów form i narzędzi, eliminującym czasochłonne, żmudne zadania oraz konieczność przenoszenia danych, spowalniającą na ogół proces rozwoju produktu.

Creo EMX umożliwia użytkownikom tworzenie układów korpusów form w znajomym środowisku 2D i automatyczne generowanie modelu 3D w celu wykorzystania zalet wynikających z projektu 3D. Interfejs 2D sterowany procesem prowadzi Cię do optymalnego projektu i automatycznie aktualizuje podczas opracowywania korpusu formy. Masz do wyboru katalog komponentów standardowych (DME, HASCO, FUTABA, PROGRESSIVE, STARK itd.) i niestandardowych. Wynikowe modele 3D są następnie wykorzystywane do sprawdzania kolizji podczas otwarcia formy oraz do automatycznego generowania pozostałych elementów, takich jak produkcyjna dokumentacja płaska i wykazy części.

Creo EMX przyspiesza projektowanie, ponieważ unikatowy interfejs graficzny daje Ci szybki podgląd w czasie rzeczywistym jeszcze przed automatycznym umieszczeniem komponentu lub zespołu 3D. Po umieszczeniu komponentów automatycznie są tworzone takie operacje jak podcięcia oraz otwory wiercone i gwintowane w odpowiednich płytach i komponentach, eliminując w ten sposób żmudne i powtarzalne zadania związane z detalowaniem formy. Creo EMX umożliwia także firmom

produkującym formy zapisanie swoich własnych, unikatowych standardów projektowych i najlepszych rozwiązań bezpośrednio w komponentach i zespołach formy.

Jeżeli szukasz sposobu na przyspieszenie projektowania korpusu formy i znalezienie więcej czasu na opracowywanie wysoce innowacyjnych projektów o lepszej jakości, to rozszerzenie Creo Expert Moldbase jest idealnym rozwiązaniem dla Ciebie.



Ta konstrukcja formy została opracowana z pomocą rozszerzenia Creo Expert Moldbase i wyrenderowana w Creo Parametric™.

Kluczowe korzyści

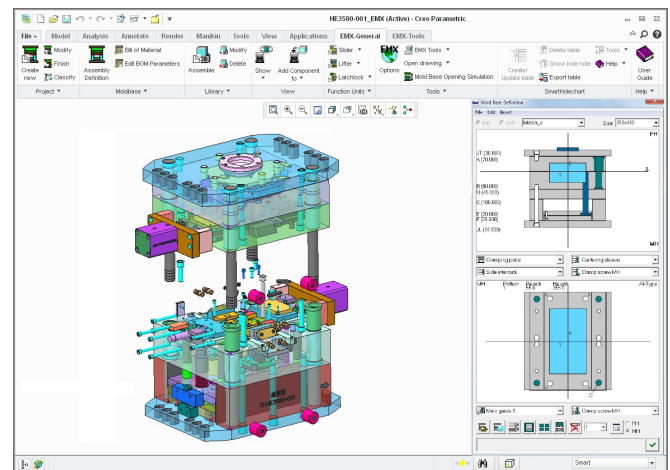
- Natychmiastowy zwrot z inwestycji bazujący na znacznych usprawnieniach produktywności.
- Zapisuj firmowe standardy projektowe i najlepsze rozwiązania bezpośrednio w zespołach i komponentach form, zachowując firmowe doświadczenie w projektowaniu form.
- Umożliw współbieżne projektowanie działom konstrukcyjnym i produkcyjnym.
- Wyeliminuj przenoszenie danych dzięki natywnemu i w pełni asocjatywnemu rozwiązaniu CAD 3D Creo.
- Z łatwością uwzględniaj zmiany na późnych etapach cyklu projektowego dzięki automatycznej aktualizacji modyfikacji.
- Obniż koszty odrzutów i przeróbek, symulując kolizje oraz stosując standardowe komponenty.
- Skróć czas poświęcony na naukę, używając intuicyjnych poradników i dokumentacji.

Cechy i specyfikacja

- Wyspecjalizowany interfejs 2D umożliwia natychmiastowe dostosowanie konstrukcji form i komponentów.
- Automatyczny montaż komponentów – prostota „wskaż i umieść”.
- Wszystkie niezbędne otwory przelotowe, gwinty, pogłębienia itd. są automatycznie dodawane do płyt.
- W pełni zwymiarowane cechy na poziomie części.
- Można tworzyć, zapisywać i ponownie stosować niestandardowe komponenty.
- Automatyczne warstwy i reprezentacje uproszczone ułatwiające oglądanie.
- Oznaczanie standardowych i niestandardowych komponentów formy.
- Możliwość przeprowadzenia części klienta przez pełny proces.
- Katalog dostawców obejmuje: DME, DMS, EOC, FUTABA (Misumi), HASCO, KLA, MEUSBURGER, PEDROTTI, RABOURDIN, STRACK, PROGRESSIVE, NATIONAL, PCS, LKM i innych.

Inteligentne komponenty i zespoły konstrukcji formy

- Funkcje automatyczne, takie jak dostosowywanie w locie, zmiana rozmiaru, położenia i docinania komponentów oraz tworzenie wycięć przelotowych i gwintów są możliwe dla:
 - Kompletne zespoły konstrukcji formy (łącznie z formą do wtrysku dwukomponentowego)
 - Płyty i okładziny
 - Zespoły elementów prowadzących, ustalających i cofacza wypychaczy
 - Obsługa dla form wielogniazdowych i ze zróżnicowanymi wypraskami
 - Obsługa dla zespołów słupów
 - Zespoły zatrzasków
 - Umieszczanie pierścieni i tulei wlewowych
 - Wypychacze, łącznie z tuleją wypychającą
 - Śruby i podkładki
 - Kołki ustalające
 - Obwody chłodzące ze złączkami, korkami i pierścieniami uszczelniającymi
 - Zespoły suwaków i wkładek skośnych



Wybór skrzynki formy w rozszerzeniu Creo Expert Moldbase.

Automatyczne tworzenie rysunku, tabeli otworów i wykazu części (BOM)

W miarę tworzenia i optymalizacji zespołu Creo EMX aktualizuje wykaz części (BOM) i rysunek zespołu. Rysunki wszystkich zespołów i płyt, łącznie z tabelami otworów, są tworzone automatycznie. Rysunki i układy wykazu części można także konfigurować.

Otwarcie formy i symulacja wyrzutu

Symulacja otwarcia formy, łącznie z symulacją suwaków, wkładek skośnych i wypychaczy, jest tworzona automatycznie. W trakcie sekwencji otwarcia formy można automatycznie wykrywać kolizje.

Zapisz najlepsze firmowe rozwiązania i standardy

Najlepsze firmowe rozwiązania i standardy można zapisać w katalogach. Pracownicy mogą modyfikować istniejące modele katalogowe lub tworzyć nowe na podstawie zaakceptowanych standardów firmowych.

Wsparcie systemowe i wymagania sprzętowe

Odwiedź [stronę wsparcia technicznego PTC](#), żeby uzyskać najnowsze informacje o wsparciu sprzętowym i wymaganiach systemowych.

Aby uzyskać więcej informacji, odwiedź prodart.pl/oprogramowanie/cad lub [skontaktuj się z nami](#).

© 2016, PTC Inc. (PTC). Wszystkie prawa zastrzeżone. Przedstawione tu materiały mają charakter wyłącznie informacyjny, mogą ulec zmianie bez wcześniejszego powiadomienia i nie powinny być interpretowane jako gwarancja, zobowiązanie, warunek lub oferta ze strony PTC. PTC, logo PTC i wszystkie nazwy i logo produktów PTC są znakami handlowymi lub zastrzeżonymi znakami handlowymi PTC i/lub jej podmiotów zależnych w Stanach Zjednoczonych Ameryki Północnej i w innych krajach. Wszystkie pozostałe nazwy produktów i firm są własnością ich odpowiednich właścicieli. Czas wydania dowolnego produktu, łącznie z wszelkimi narzędziami lub funkcjami może ulec zmianie według uznania PTC.